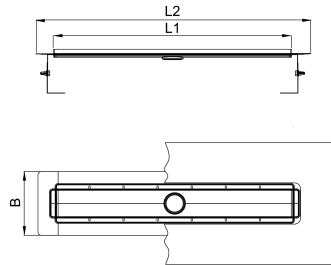


# Rinnenkörper, Einbauhöhe Oberkante Estrich: 15 – 140 mm

## Produktinformationen zur Produktgruppe

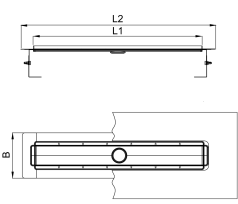
### ACO Produktvorteile

- Minimale Einbauhöhe: 54 mm bei Stufenneigung: 1,5°
- Optional verschließbare Diffusionsöffnungen
- Werkseitig angebrachte Dichtmanschette
- Erfüllt höchste Wassereinwirkungsklasse W3-I gemäß DIN 18534
- Erfüllt alle Schallschutzstufen (SSt I-III nach VDI 4100)
- Elektropolierte, schmutzabweisende Oberflächen
- Flexibel für jede Einbausituation
- Passende Ablaufkörper um 360° drehbar



- Aus Edelstahl
- Geprüft gemäß DIN EN 1253-1
- Belastungsklasse: K3
- Schallschutz: Schallschutzzubehör im Lieferumfang enthalten
- Montage: Baukastensystem in Verbindung mit separaten Ablaufkörpern
- Höhenverstellbarkeit: bis max. 74 mm, abhängig von der Auswahl des Ablaufkörpers
- Sichtbare Breite: 84 mm
- Fliesenrahmen
  - Höhe 12 mm
  - Mit integrierten Diffusionsöffnungen
- Flanschführung: fest angeformt, sowie werkseitig angebrachte Dichtmanschette, mit 70 mm Überlappung
- Lieferumfang Rinnenkörper: Befestigungsmaterial, Höhenverstellung

**Technische Daten zum Artikel 9010.87.02**

	Bezeichnung	Abmessungen		
		L1	L2	B
		[mm]	[mm]	[mm]
	Ohne Aufkantung	900	1000	187